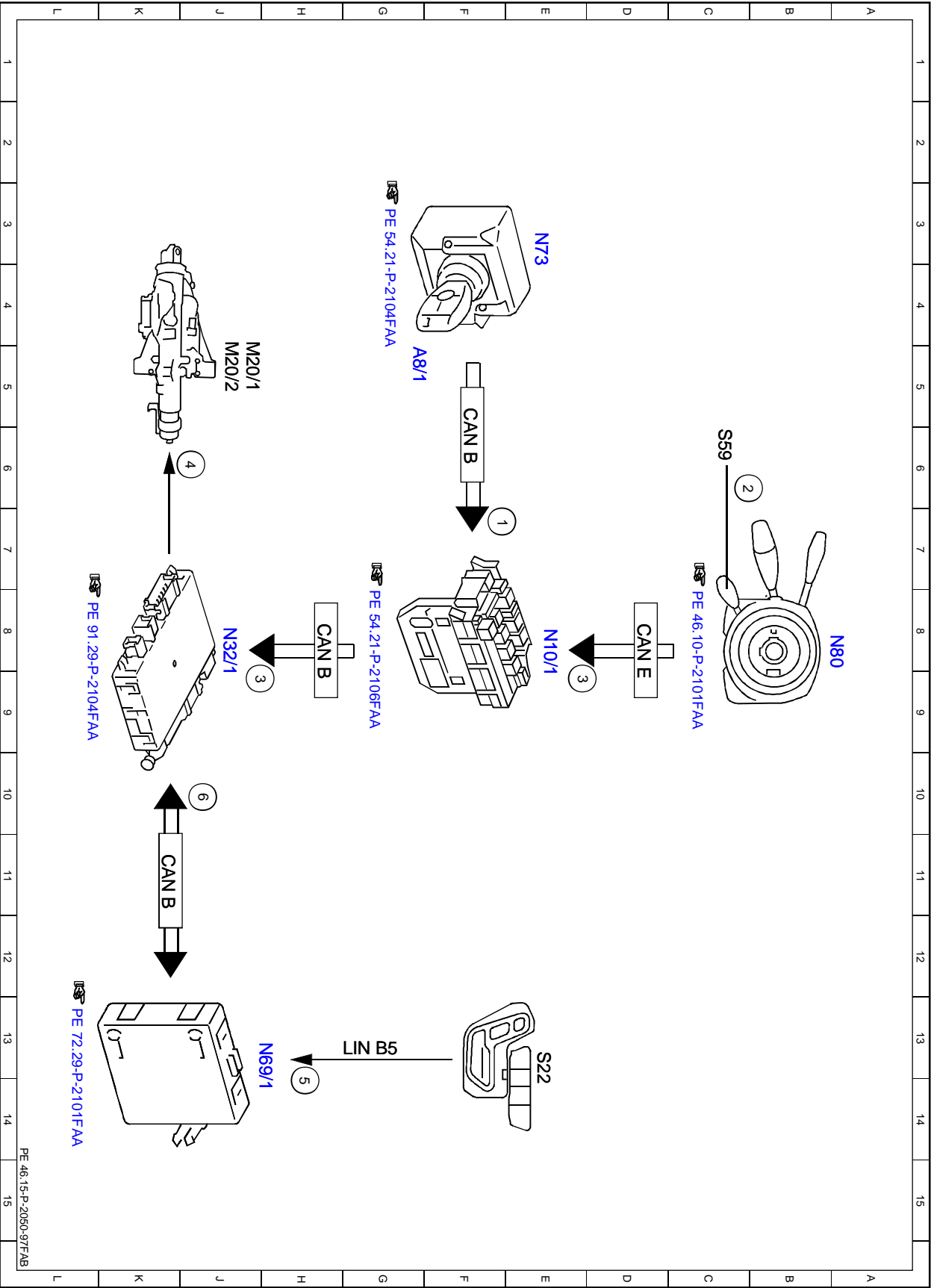


PE46.15-P-2050FAB	转向柱调节的电气功能原理图	25.11.10
-------------------	---------------	----------

车型 204.0 /2
装配记忆组件 (驾驶员座椅, 转向柱, 后视镜)/代码 (275)
2009 年款以后
/改款年份 08
车型 204.3, 装配记忆组件 (驾驶员座椅, 转向柱, 后视镜)/代码 (275)
车型 204.9, 装配记忆组件 (驾驶员座椅, 转向柱, 后视镜)/代码 (275)

PE46.15-P-2050-97FAB	转向柱调节的电气功能原理图	PE46.15-P-2050-97FAB
OV00.01-P-1901-03FAA	电路图的使用	OV00.01-P-1901-03FAA
GF00.19-P-1000FAA	线路和连接器的位置和分配	GF00.19-P-1000FAA
GF00.19-P-2000FAA	接地点的位置和分配	GF00.19-P-2000FAA
GF00.19-P-3000FAA	Z 结点 (线束中的线路连接器) 的位置和分配	GF00.19-P-3000FAA

代码：	款式：	位置：
1	端子15, 状态	
2	转向柱调节开关, 状态	6C
3	转向柱调节电机, 请求	9J
3	转向柱调节电机, 请求	
4	转向柱调节电机, 促动	
5	座椅调节开关组, 状态	
6	转向柱调节电机位置存储/调用, 请求	
A8/1	遥控钥匙	5C
CAN B	车内控制器区域网络 (CAN)	8H
CAN B	车内控制器区域网络 (CAN)	11K
CAN B	车内控制器区域网络 (CAN)	5F
CAN E	底盘控制器区域网络 (CAN)	8D
LIN B5	左侧车门局域互联网 (LIN)	13G
M20/1	转向柱向前和向后调节电机	4J
M20/2	转向柱上升和下降调节电机	4J
N10/1	前部带保险丝和继电器模块的信号采集及促动控制模组 (SAM) 控制单元	8E
N32/1	驾驶员座椅控制单元	8J
N69/1	左侧前车门控制单元	13J
N73	电子点火开关控制单元	3E
N80	转向柱管模块控制单元	8B
S22	左前座椅调节开关组	13E
S59	转向柱调节开关	6C

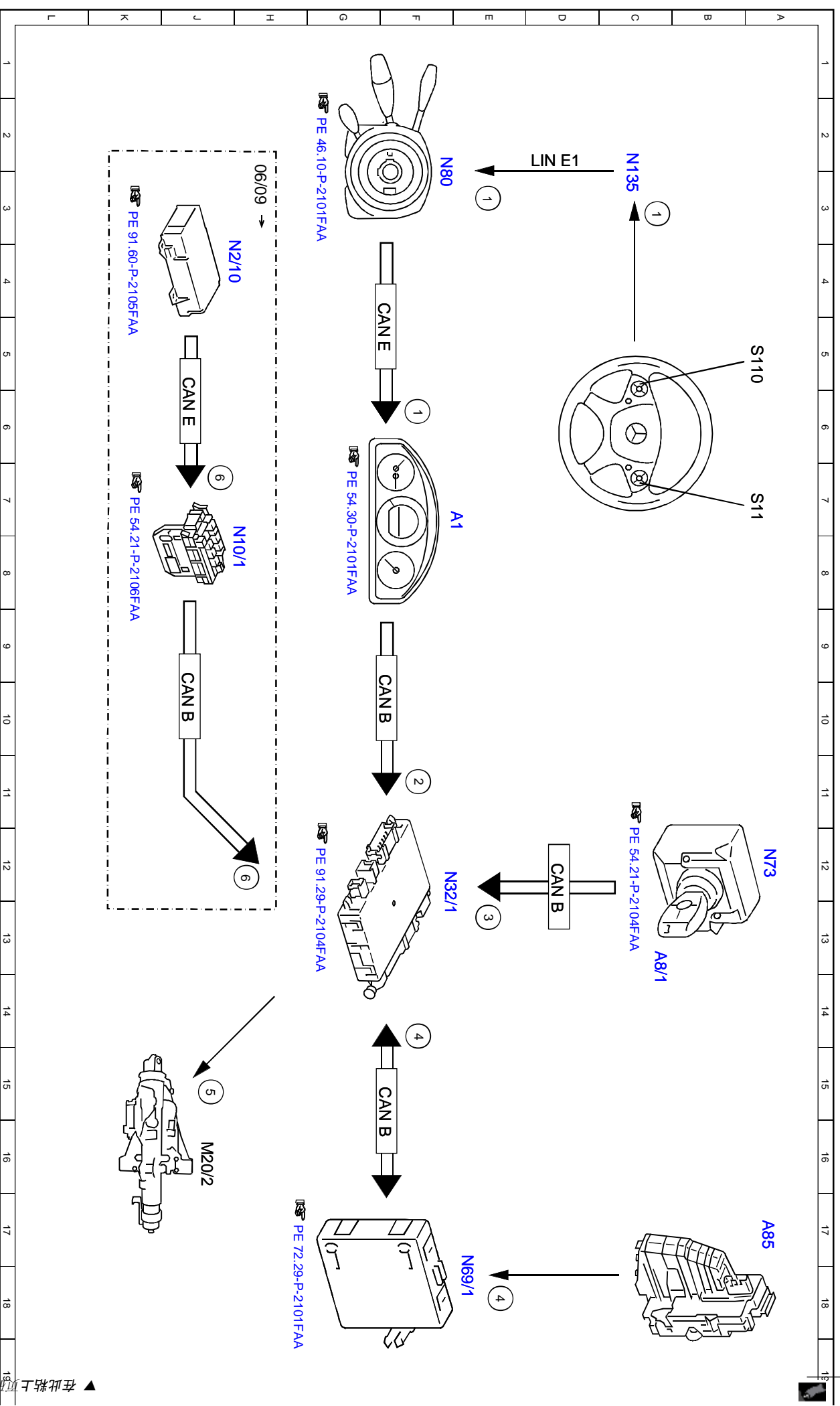


PE46.15-P-2051FAB	转向柱方便出入功能调节的电气功能原理图	25.11.10
-------------------	---------------------	----------

车型 204.0 /2
装配记忆组件 (驾驶员座椅, 转向柱, 后视镜)/代码 (275)
2009 年款以后
/改款年份 08
车型 204.3, 装配记忆组件 (驾驶员座椅, 转向柱, 后视镜)/代码 (275)
车型 204.9, 装配记忆组件 (驾驶员座椅, 转向柱, 后视镜)/代码 (275)

PE46.15-P-2051-97FAB	转向柱方便出入功能调节的电气功能原理图	PE46.15-P-2051-97FAB
OV00.01-P-1901-03FAA	电路图的使用	OV00.01-P-1901-03FAA
GF00.19-P-1000FAA	线路和连接器的位置和分配	GF00.19-P-1000FAA
GF00.19-P-2000FAA	接地点的位置和分配	GF00.19-P-2000FAA
GF00.19-P-3000FAA	Z 结点 (线束中的线路连接器) 的位置和分配	GF00.19-P-3000FAA

代码：	款式：	位置：
1	多功能方向盘按钮组, 信号	3E
1	多功能方向盘按钮组, 信号	3C
1	多功能方向盘按钮组, 信号	
2	方便出入功能, 状态	
3	端子15, 状态	
4	车门旋转锁销开关, 状态	18E
4	车门旋转锁销开关, 状态	
5	转向柱调节电机, 促动	15J
6	碰撞, 信号	12H
6	碰撞, 信号	7J
6	碰撞, 信号	7F
A1	仪表盘	13C
A8/1	遥控钥匙	17A
A85	左侧前车门锁	10G
CAN B	车内控制器区域网络 (CAN)	12D
CAN B	车内控制器区域网络 (CAN)	15G
CAN B	车内控制器区域网络 (CAN)	10J
CAN B	车内控制器区域网络 (CAN)	4G
CAN E	底盘控制器区域网络 (CAN)	6J
CAN E	底盘控制器区域网络 (CAN)	2D
LIN E1	转向系局域互联网络 (LIN)	16J
M0/2	转向柱上升和下降调节电机	7J
N10/1	前部带保险丝和继电器模块的信号采集及促动控制模组 (SAM) 控制单元	2C
N135	方向盘电子装置	4J
M2/10	辅助乘员保护安全系统的控制单元	12F
N32/1	驾驶员座椅控制单元	17E
N69/1	左侧前车门控制单元	12A
N73	电子点火开关控制单元	2F
N80	转向柱管模块控制单元	7A
S11	制动液液位开关	
S110	左侧多功能方向盘按钮组	5A



▲ 在此粘上 2

